



DU 15 AVRIL AU 1^{ER} MAI 2023

Festival de la biodiversité

EN BROCÉLIANDE



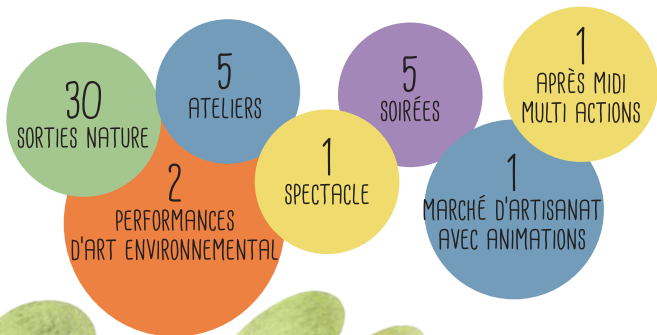


MOBILISONS NOUS POUR LA BIODIVERSITÉ EN BROCÉLIANDE !

C'est le nom d'un programme d'actions variées développé par le CPIE Forêt de Brocéliande depuis fin 2021, dans lequel s'inscrit ce festival.

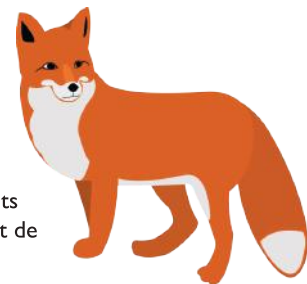
Afin de mettre en valeur la biodiversité locale, nous avons fait appel à de nombreux partenaires locaux pour, ensemble, vous proposer de multiples événements de sensibilisation et de partages de connaissances autour de la biodiversité locale : sorties nature, expositions, projections ciné-débat, conférences, ateliers pratiques, art environnemental... Il y en a pour tous les goûts ! Nous espérons que vous serez nombreux au rendez-vous !

Quelques chiffres clés :



PRÉSENTATION DU CPIE FORÊT DE BROCÉLIANDE

Fondée en 1988, notre association, originellement appelée « La Soett » (du gallo « entraide ») est née d'une volonté de créer un centre d'accueil de groupes sur la commune de Concoret et d'y mener des actions d'éducation à l'environnement. Elle trouve ses fondements dans les valeurs de l'éducation populaire et de l'Économie Sociale et Solidaire.



Situé à Concoret, à l'orée de la Forêt de Brocéliande, le CPIE Forêt de Brocéliande mène ses actions principalement sur le territoire du Pays de Ploërmel - Coeur de Bretagne et du Pays de Brocéliande.

Labellisée depuis 2002 « Centre Permanent d'Initiatives pour l'Environnement », l'association se donne pour objectifs d'agir sur son territoire en mettant en œuvre des actions d'éducation à l'environnement pour tous et en accompagnant les acteurs privés comme publics vers un développement local durable et solidaire.



Pendant le festival, vous pouvez réserver les animations proposées par le CPIE en utilisant ce QR code ou en vous rendant sur le site

www.cpie-broceliande.fr



LES TEMPS FORTS

INAUGURATION : FÊTONS LA BIODIVERSITÉ !

Samedi 15 avril | 14h30-17h | Médiathèque de Ploërmel

Entrée libre | Gratuit (sauf fresque de la biodiversité : prix libre)

Lancement du festival et pot de l'amitié : 14h

Un après-midi d'animations variées autour de la biodiversité, pour petits et grands.

- Atelier Fresque de la Biodiversité proposé par le CPIE
Venez jouer pour vous approprier les mécanismes autour du déclin de la biodiversité et réfléchir aux actions favorables possibles !

Inscription CPIE : www.cpie-broceliande.fr ou QR code

- Atelier Jardin à emporter

Pas besoin d'avoir un jardin pour mettre les mains dans la terre et faire pousser légumes, plantes aromatiques ou fleurs comestibles.

Atelier proposé par le CPIE

- Le troc de graines annuel de la médiathèque de Ploërmel

- Le Jeu « les chemins de la biodiversité » par le groupe Biodiversité Fabulous Farmers de Rés'Agri Oust à Brocéliande.

Et les participations des associations Rêv'Olution et Pollen.

CLIMAX - SPECTACLE BURLESQUE MUSICAL

Samedi 22 avril | 20h | Centre culturel Mauronoë, Mauron | Gratuit | Tout

public, enfants de plus de 8 ans | Inscription : www.cpie-broceliande.fr ou QR code

Spectacle total à l'intersection du théâtre, de la danse, du chant et du mime. Avec Climax, la Compagnie Zygomatic utilise l'humour comme une arme de réflexion massive au service d'un sujet brûlant : le dérèglement climatique.



20ÈME MARCHÉ DU TERROIR ET DE L'ARTISANAT DE CONCORET

Thème : « Eau et biodiversité » | 1er mai | 11h-19h

Pour la 20ème fois, le marché artisanal et festif va se déployer dans le bourg de Concoret !

Venez nombreux découvrir la culture et les richesses de notre territoire présentées par les artisans, producteurs et associés !

Au milieu, vous trouverez un panel d'animations autour du thème Eau et biodiversité : atelier jardin, découverte de jeux en grand sur la biodiversité, contes chantés, spectacle, danse... un programme varié !



LES CURIEUX DE NATURE

ACCUEIL DE LOISIRS DE 6 À 11 ANS À CONCORET

BZZZ BZZZ DANS LE JARDIN - DU LUNDI 17 AU VENDREDI 21 AVRIL

Le printemps est là ! Bourdons, abeilles et autres bestioles butineuses sont de sorties. Patience et observation, ils prendront la pose et tu pourras les reconnaître pour de bon. Au programme : jeux extérieurs, observation de petites bêtes, photos !

L'OEUF DE DRAGON - DU LUNDI 24 AU VENDREDI 28 AVRIL

Les légendes disent vraies ! Les Dragons existent ! Au travers d'épreuves multiples, plonge au cœur de l'imaginaire et découvre ces créatures fabuleuses. Au programme : Jeux d'équipe, contes et légendes, traces et indices.

Renseignements et Inscription sur le site :
www.cpie-broceliande.fr

NOS PARTENAIRES



PERFORMANCE THORAX, COMPAGNIE LE SIAMANG RÉPÉTITION PUBLIQUE

Vendredi 21 avril | 14h et 16h | Rdv sur le parking du camping du Val au fées, Concoret | Gratuit

En résidence artistique à Concoret pour leur projet « Lien social, intergénérationnel, et prévention de la perte d'autonomie, via une approche sensible et artistique des espaces naturels », les artistes de la compagnie travaillent en immersion sur la zone humide de Concoret. Venez voir leur travail !



SORTIE À LA CABANE 55

Samedi 29 avril | 10h-15h | Cabane 55, la ville Danet, Paimpont
Gratuit

Rencontre avec les artistes Elouen Bernard, Ondine Bertin et Eva Pelzer, en résidence à la cabane 55 pour y créer une maison pour chauve-souris. Présentation du projet de la cabane 55 avec Eric Petit (chiroptérologue) et Cendrine Robelin (sociologue, artiste et propriétaire du site). Repas partagé. Venez avec un plat à partager zéro déchet. ➡ Précautions : Venir à vélo ou à pied de préférence.

Pour venir à la Ville Danet, passer devant le GAEC Brocéliande et suivre la route jusqu'au portail vert.



JEU DE PISTE « LA NATURE EST FANTASTIQUE ! »

PAR LES JARDINS DE BROCÉLIANDE

Du 9 avril au 1er mai | Les jardins de Brocéliande, Bréal-sous-Montfort | À partir de 7 ans | Entrée payante - animation gratuite

L'équipe animation des Jardins de Brocéliande vous a préparé un jeu de piste à la découverte des supers pouvoirs des plantes et des animaux !

En famille, résolvez les énigmes et les défis placés dans les jardins : une balade ludique et pédagogique pour s'apercevoir que la nature est vraiment fantastique !

Jeu de piste disponible à l'accueil des Jardins de Brocéliande, en autonomie.



À LA DÉCOUVERTE DE LA BIODIVERSITÉ URBAINE

PAR LA NATURE À VOTRE PORTE

Samedi 15 avril | 9h30-12h | Josselin | 8€

Inscription : lanatureavotreporte@gmail.com

La faune et la flore de Josselin se révèlent dans le calme du matin. Partons à leur découverte entre ruelles, vieilles pierres, parcs, jardins et cours d'eau depuis le centre-ville.



FRÉQUENCE GRENOUILLES

PAR LA RÉSERVE NATURELLE DES LANDES DE MONTENEUF

Samedi 15 avril | 10h-12h | Monteneuf | Gratuit

Réservation obligatoire : www.leslandes.bzh



Plongez à la rencontre des habitants des mares et prairies humides de la réserve naturelle des landes de Monteneuf ! Une sortie nature pour mieux connaître les amphibiens et leur cycle de vie original : grenouilles, crapauds, tritons et salamandres seront peut-être au rendez-vous...
⇒ N'oubliez pas vos bottes !

LES LANDES DE SAINT THURIAL PAR L'ASSOCIATION NATURALISTE DE ST THURIAL

Samedi 15 avril | 14h | Rdv Rocher Vert, Saint Thurial | Gratuit

Venez découvrir le milieu de la lande, sa flore et sa faune, accompagnés par des bénévoles passionnés !



BALADE À LA DÉCOUVERTE DE LA FORÊT PAR LE CENTRE NATIONAL DE LA PROPRIÉTÉ FORESTIÈRE

Lundi 17 avril | 14h-17h | Paimpont | Gratuit

Inscription : www.cpie-broceliande.fr ou QR code page 3

Une après-midi à la découverte de la biodiversité ordinaire et remarquable de la forêt de Paimpont, mais aussi des effets des incendies de l'été 2022 sur la nature.



MAIS QUI SONT CES SERPENTS ?

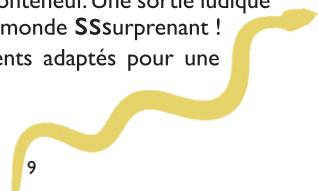
PAR LA RÉSERVE NATURELLE DES LANDES DE MONTENEUF

Mardi 18 avril | 10h-12h | Monteneuf | Gratuit

Réservation obligatoire : www.leslandes.bzh

Terrifiants les serpents ? Voilà pourtant des animaux passionnants qui nous réservent bien des surprises ! Glissez-vous dans la peau de ces reptiles mal-aimés le temps d'une matinée à travers la réserve naturelle des landes de Monteneuf. Une sortie ludique dans la nature pour découvrir un monde **SS**urprenant !

⇒ Prévoir chaussures et vêtements adaptés pour une sortie extérieure.



BALADE À LA DÉCOUVERTE DES OISEAUX PAR LA FÉDÉRATION DES CHASSEURS DU MORBIHAN

Mercredi 19 avril | 10h et 14h

Domaine de Careil, Iffendic

Gratuit | Tout public | Sans réservation

Au bord du domaine de Careil, venez observer et reconnaître les oiseaux qui y trouvent refuge.



TRACES ET INDICES PAR LES FÉDÉRATIONS DE CHASSE

Mercredi 19 avril | 10h | Fédération des chasseurs d'Ille-et-Vilaine

Mercredi 19 avril | 14h | Fédération des chasseurs du Morbihan

Mardi 25 avril | 10h | Fédération des chasseurs d'Ille-et-Vilaine

Mardi 25 avril | 14h | Fédération des chasseurs du Morbihan

Domaine de Careil, Iffendic | Gratuit | Tout public | Sans réservation

Observez bien autour de vous, saurez vous retrouver les traces de la présence animale ? Empreintes, coulées, comment les reconnaître ? Vous en saurez un peu plus après cette animation.



ENQUÊTE NATURE PAR LE CPIE FORÊT DE BROCELIANDE

Mercredi 19 avril | 14h30-17h | Mégalithes de Lampouy, Médréac | Gratuit

Inscription : www.cpie-broceliande.fr ou QR code page 3

Avec un animateur, partez en voyage à travers les paysages de Brocéliande. Vous découvrirez pendant cette balade la faune, la flore et l'histoire de ce lieu façonné par le temps et l'homme.

HERBES PAS SI MAUVAISES PAR LA RÉSERVE NATURELLE DES LANDES DE MONTENEUF

Jeudi 20 avril | 10h-12h | Monteneuf | Gratuit

Réservation obligatoire : www.leslandes.bzh

Ronce, lierre, ortie... Voilà des plantes familières, mais quelle sombre réputation ! Une sortie botanique ludique pour découvrir les pouvoirs cachés des plantes qui piquent, qui rampent, qui grimpent. Et si on changeait de regard sur ces herbes, peut-être pas si mauvaises que ça ?

⇒ Prévoir chaussures et vêtements adaptés pour une sortie extérieure.

ENQUÊTE NATURE PAR LE CPIE FORÊT DE BROCELIANDE

Jeudi 20 avril | 15h30-17h | Boisgervilly | Gratuit

Inscription obligatoire : www.cpie-broceliande.fr
ou QR code page 3

Au cœur de la campagne, entre boisement et vergers, baladez vous sur les sentiers et répondez aux questions pour découvrir la faune des environs. Une sortie sur un site où prairies, vergers et forêt se côtoient.



À LA DÉCOUVERTE DE LA MARE PAR LA FÉDÉRATION DES CHASSEURS D'ILLE-ET-VILAINE



Vendredi 21 avril | 10h

Vendredi 28 avril | 10h

Domaine de Careil, Iffendic | Gratuit

Tout public | Sans réservation

Qui sont les habitants de la mare ?

Amphibiens et insectes aquatiques se côtoient dans ce milieu, venez les découvrir ! ⇨ Prévoir des bottes



À LA DÉCOUVERTE DES HIRONDELLES PAR LA FÉDÉRATION RÉGIONALE DES CHASSEURS DE BRETAGNE

Vendredi 21 avril | 14h-16h | Domaine de Careil, Iffendic | Gratuit

Inscription obligatoire : frcbhironnelle@gmail.com - 06 23 73 88 15

Quelles sont les espèces d'hirondelles présentes sur notre territoire ? Comment les reconnaître et les observer ? Accompagnés d'un professionnel, vous apprendrez aussi à fabriquer un nichoir adapté à ces oiseaux. Une action dans le cadre du *Programme de recensement Hirondelles & biodiversité* piloté par la fédération nationale des chasseurs.



LES DRAGONS DE LA CARRIÈRE PAR LE CPIE FORÊT DE BROCELIANDE

Vendredi 21 avril | 20h30-22h30 | Saint-Malon-sur-Mel | Gratuit

Inscription : www.cpie-broceliande.fr ou QR code page 3

Les Dragons issus de nos légendes, existent-ils vraiment ?

En parcourant un site d'exception, partez à leur recherche en compagnie d'un animateur qui vous fera découvrir les mystères de ces créatures parfois à peau lisse et parfois à écailles, différentes de nos histoires.



CHATS-HUANTS, CONSTELLATIONS ET LÉGENDES ASSOCIÉES

PAR LA NATURE À VOTRE PORTE

Vendredi 21 avril | 20h-22h30 | Montfort-sur-Meu

Tarif : 5€ | Inscription : lanatureavotreporte@gmail.com

Petite marche à travers bois et bocage pour découvrir l'atmosphère nocturne de la nature en début de printemps. Les chouettes hulottes se font entendre par leur cri et la voûte céleste nous dévoile certaines de ses plus belles constellations et autres objets célestes.



BALADE AUTOUR DES PLANTES COMESTIBLES, MÉDICINALES ET TOXIQUES PAR CHARLOTTE NICO, NATUROPATHE ET PHYTOTHÉRAPEUTE CERTIFIÉE

Dimanche 23 avril | 10h30-12h | Concoret

Tarif plein 15€ | Tarif réduit 10€ (RSA et demandeurs d'emploi)

Enfants 8€ | Inscription nécessaire par SMS au 06 40 65 80 96

Au cours d'une balade, nous partirons à la découverte des fascinantes et magnifiques plantes sauvages qui nous entourent : certaines comestibles, d'autres médicinales et des toxiques.

Ce temps contemplatif sera ponctué de points essentiels de repères botaniques afin d'avoir une cueillette sûre, d'idées de recettes gourmandes et d'indications des usages thérapeutiques...



ARAIGNÉES À AIMER PAR LA RÉSERVE NATURELLE DES LANDES DE MONTENEUF

Mardi 25 avril | 10h-12h | Monteneuf | Gratuit
Réservation obligatoire : www.leslandes.bzh

De toutes les tailles, toutes les formes, toutes les couleurs, elles ont en commun huit pattes et la frousse qu'elles nous inspirent. La réserve naturelle des landes de Monteneuf abrite une mosaïque d'habitats naturels qu'affectionne une diversité exceptionnelle d'araignées. Ces super-héroïnes attendent cette occasion depuis toujours : vous prouver enfin leur sympathie en vous invitant à poser l'oeil sur les plus remarquables de leurs créations.

⇒ Prévoir chaussures et vêtements adaptés pour une sortie extérieure.



UN BAIN DE NATURE DANS LA CAMPAGNE DU PAYS POURPRÉ PAR LA NATURE À VOTRE PORTE

Mardi 25 avril | 14h30-17h | Saint Péran | Tarif : 5€
Inscription : lanatureavotreporte@gmail.com

En ce début de printemps, partons pour une petite balade à travers le bocage, les bois et des confettis de lande. Vous découvrirez quelques secrets et anecdotes amusantes ou surprenantes sur les bêtes à poils, à plumes, à carapace ou les fleurs et arbres rencontrés.



CONTEUR D'EAU PAR LE CPIE FORÊT DE BROCELIANDE ET LE SYNDICAT MIXTE DU GRAND BASSIN DE L'OUST

Mercredi 26 avril | 14h30-17 | Concoret | Gratuit
Inscription obligatoire : www.cpie-broceliande.fr ou QR code page 3

Venez découvrir comment un étang a pu disparaître à Concoret grâce à un technicien rivière et voyager au fil de l'eau serpentant dans les méandres du ruisseau en écoutant quelques contes.

DÉCOUVERTE DES PLANTES MÉDICINALES, COMESTIBLES ET MAGIQUES

PAR L'HERMINE ET L'AJONC, HERBORISTERIE DE PAIMPONT

Mercredi 26 avril | 10h30 à 12h | Gratuit
Sortie pour les enfants, 1 accompagnateur par famille
Inscription obligatoire :

<https://herboristerie-broceliande.com>
06 63 76 67 21

Suivez Pauline à la découverte des plantes médicinales, comestibles et magiques de la forêt de Brocéliande. Émerveillement garanti pour les petits !



DÉCOUVERTE DE LA PHOTOGRAPHIE ANIMALIÈRE PAR LA FÉDÉRATION DES CHASSEURS DU MORBIHAN

Judi 27 avril | 20h | Beignon, maison des chasseurs « La Tanière »
(suivre le fléchage sur la D724 en sortant du bourg de Beignon vers Campénéac) | Gratuit

Inscription obligatoire : jean-philippe.gruson@fdc56.fr

Caché au milieu de la nature, le photographe animalier attend que les animaux viennent à lui. Lors de cette sortie, un photographe vous initiera aux techniques et matériels nécessaires pour réussir ses photos animalières.



DRAGONS PAR LE CPIE FORÊT DE BROCELIANDE

Judi 27 avril | 20h30-22h30 | Concoret | Gratuit

Inscription obligatoire : www.cpie-broceliande.fr ou QR code page 3

Jadis les dragons auraient existé. De nos jours leurs descendants ont bien changé... et si vous veniez les observer ? Partez à leur recherche en compagnie d'un animateur qui vous expliquera leurs modes de vie et vous présentera le protocole de suivi participatif :

En quête de dragons !



OBSERVATION DU CHEVAL AU NATUREL PAR LES CHEVAUX DE BROCELIANDE

Vendredi 28 avril | 14h-16h | Tréhorentec | Tarifs : adultes 8€ - moins de 18 ans : 4€ | Inscription : contact@leschevauxdebroceliande.fr ou par sms 06 24 91 01 35

Venez découvrir le cheval dans son environnement et poser toutes les questions qui vous trottent en tête sur ce grand mammifère qui nous accompagne depuis 10 000 ans ! Observation et découverte de notre troupeau, au sein de nos 10 hectares de prairies à Tréhorentec.



LES MYSTÉRIEUX HABITANTS DE LA MARE PAR EAU ET RIVIÈRES DE BRETAGNE

Samedi 29 avril | 10h-12h30 | Concoret | Gratuit

Inscription obligatoire avant le 13 avril : melissa.chapelain@eau-et-rivieres.org

Le temps d'une petite matinée venez découvrir les animaux qui se cachent dans la mare ! À cette occasion, vous allez pouvoir observer et faire la connaissance de petits animaux aquatiques dont vous ne soupçonnez sûrement pas l'existence.



LES INSECTES POLLINISATEURS PAR LE CPIE FORÊT DE BROCELIANDE

Samedi 29 avril | 14h30-17h | Concoret | Gratuit

Inscription obligatoire : www.cpie-broceliande.fr ou QR code page 3

Venez tirer le portrait des bourdons, abeilles et autres bestioles butineuses. Une sortie pour apprendre à observer de près cette diversité de formes et de couleurs. Devenez un observateur le temps d'une après-midi et apprenez à reconnaître certaines espèces avec l'aide d'un animateur.



À LA DÉCOUVERTE DES ARBRES COMESTIBLES ET MÉDICINAUX

PAR L'HERMINE ET L'AJONC, HERBORISTERIE DE PAIMPONT

Samedi 29 avril | 14h30-16h | Gratuit | Inscription obligatoire :

<https://herboristerie-broceliande.com> - 06 63 76 67 21

Sur les pas d'Auriella, venez découvrir les arbres de Brocéliande. Apprenez à les reconnaître et quelles sont leurs vertus tant gustatives que médicinales. Après, vous ne verrez plus les arbres de la même manière.



ATELIER JARDIN - SEMIS ET PLANTATION PAR LE CPIE FORÊT DE BROCÉLIANDE

Samedi 15 avril | 10h-12h | Concoret | Gratuit

Inscription obligatoire : www.cpie-broceliande.fr ou QR code page 3

La grande période des semis et des plantations est arrivée.

Les graines et les plants vous réservent des surprises :

à chacun ses besoins et chacun son rythme.



LES RENDEZ-VOUS D'AROMATHÉRAPIE EN BROCÉLIANDE PAR L'HERMINE ET L'AJONC, HERBORISTERIE DE PAIMPONT

Dimanche 16 avril | 18h45-20h15 | Tarif : 30€, matériel fourni

Inscription : Lisa Hulley (herboriste naturopathe à l'Hermine et l'Ajonc)

06 98 99 18 68

Rencontre avec l'intersaison : comprendre l'énergie de ce moment selon la médecine traditionnelle chinoise et les habitudes de vie à favoriser pour un retour à soi. Découvrez 3 huiles essentielles et confectionnez un stick inhalateur pour vous accompagner pendant cette période de transition.



TOUT SUR LE HÉRISSON PAR LES JARDINS DE BROCÉLIANDE AVEC L'ASSOCIATION « BOULES ÉPIQUES »

Dimanche 23 avril | 15h-18h | Les jardins de Brocéliande, Bréal-sous-

Montfort | Entrée payante - animation gratuite

Les membres de l'association Boules Épiques viennent à votre rencontre. Un après-midi pour découvrir les bons gestes et accueillir ces petites bêtes dans le jardin ! À 16h, suivez Virginie le long du sentier pédagogique des hérissons au cœur des Jardins.



LES ABEILLES ET LES PLANTES MELLIFÈRES PAR LES JARDINS DE BROCÉLIANDE AVEC LE SYNDICAT DES APICULTEURS D'ILLE-ET-VILAINE

Dimanche 30 avril | 15-18h | Les jardins de Brocéliande, Bréal-

sous-Montfort | Entrée payante - animation gratuite

Les apiculteurs viennent à votre rencontre pour vous montrer comment les plantes mellifères et les abeilles ont besoin les unes des autres ... Grâce aux différents miels et aux ruches pédagogiques sur place, vous deviendrez incollables sur le sujet !



GESTION DE L'EAU AU JARDIN PAR LE CPIE FORÊT DE BROCÉLIANDE

Lundi 1er mai | 14h-16h | Concoret, jardin du CPIE | Gratuit

Sans inscription

Avec des conditions météo aléatoires ces dernières années, les besoins en eau pour le jardin se font de plus en plus sentir.

Comment gérer au mieux cette ressource ?

Venez piocher des idées pour votre jardin.



SOIRÉE PROJECTION DÉBAT DU DOCUMENTAIRE « JARDIN SAUVAGE » PAR LE CPIE FORÊT DE BROUÉLIANDE

En présence de Sylvain Lefebvre, réalisateur

Dimanche 16 avril | 20h | La Canopée, Plélan le Grand | Gratuit

Projection suivie d'échanges avec Sylvain Lefebvre. Retrouver les plaisirs du jardin et ceux liés à l'observation de sa biodiversité, tel est le leitmotiv de ce documentaire animalier à huitis clos. De l'abeille au hérisson, de l'escargot au papillon, laissez-vous surprendre par une aventure naturaliste de proximité au bilan carbone nul : un safari 100% local, de jour comme de nuit !



SOIRÉE CONFÉRENCE SUR LA LOUTRE D'EUROPE PAR LE GROUPE MAMMALOGIQUE BRETON

Mardi 18 avril | 19h | Librairie la clef des mondes,
Plélan le Grand | Gratuit | Places limitées

Inscription : librairie@livinglabclef.fr

Venez passer une soirée avec cet animal emblématique de nos rivières ! Après la diffusion du film « La loutre en toute intimité », vous pourrez échanger avec un professionnel.



SOIRÉE CAFÉ ENTOMO : DISCUSSION SUR LES INSECTES DE BROUÉLIANDE

PAR LE GROUPE D'ÉTUDE DES INVERTÉBRÉS ARMORICAINS 

Judi 20 avril | 20h | Bar Le Bon'Ami, Muel | Ouvert à tous

Papillons, fourmis, scarabées, abeilles, libellules : une soirée pour discuter de ces milliers d'espèces qui vivent autour de nous. Une petite présentation sur les insectes de Brocéliande sera faite par Mael Garrin, entomologiste au GRECIA, et sera suivie d'un temps de discussion libre. Vous pouvez amener vos photos d'insectes (format papier ou numérique) pour servir de support aux échanges et apprendre à reconnaître les espèces que vous ne connaissez pas.

PROJECTION FILM « LE CHÊNE »

Film de Michel Seydoux, Laurent Charbonnier

Judi 27 avril | 20h30 | Cinéma l'Hermine, Plélan le Grand

Tarifs en vigueur au cinéma

Il était une fois l'histoire d'un chêne, vieux de 210 ans, devenu un pilier en son royaume. Ce film d'aventure spectaculaire rassemble un casting hors du commun : écureuils, balanins, geais, fourmis, mulot... Tout ce petit monde vibrant, vrombissant et merveilleux scelle sa destinée autour de cet arbre majestueux qui les accueille, les nourrit, les protège de ses racines jusqu'à sa cime. Une ode poétique à la vie où la nature est seule à s'exprimer.



SOIRÉE PROJECTION DÉBAT DU DOCUMENTAIRE « REGARDS : INSTANTS SAUVAGES EN BROUÉLIANDE » PAR LE CPIE FORÊT DE BROUÉLIANDE

En présence de Jean-Claude Meslé, réalisateur et photographe animalier

Vendredi 28 avril | 20h | Station biologique de Paimpont | Gratuit

Une soirée autour d'un film dédié à la nature sauvage du pays de Brocéliande.

Il aura fallu 2 ans de tournage pour rassembler ces instants de vie sauvage. Se fondre dans la nature, être au plus prêt et se faire oublier pour capter l'intimité des animaux. La projection sera suivie d'échanges avec le réalisateur.



PROGRAMME DU FESTIVAL



**Du 9 avril
au 1^{er} mai** • Jeu de piste « la Nature est fantastique ! »
Bréal sous Montfort | page 8

samedi 15 • Sortie « À la découverte de la biodiversité urbaine »
Josselin | page 8
• Atelier jardin « Semis et plantation » | Concoret | page 18
• Sortie « Fréquence grenouilles » | Monteneuf | page 8
• Inauguration - animations variées | Ploërmel | page 4
• Sortie « Les landes de Saint Thuriau » | St Thuriau | page 9

dimanche 16 • Atelier aromathérapie | Paimpont | page 18
• Soirée projection débat « Jardin sauvage » | Plélan le Grand
page 20

lundi 17 • Balade « À la découverte de la forêt » | Paimpont | page 9

mardi 18 • Sorties « Mais qui sont ces serpents ? » | Monteneuf | page 9
• Soirée projection débat sur la loutre | Plélan le Grand | page 20

mercredi 19 • Balade « À la découverte des oiseaux » | Iffendic | page 10
• Sortie « Traces et indices » | Iffendic | page 10
• Sortie « Enquête nature » | Médréac | page 10

jeudi 20 • Sortie « Herbes pas si mauvaises » | Monteneuf | page 11
• Sortie « Enquête nature » | Boisgervilly | page 11
• Soirée « Café entomo » | Muel | page 20

vendredi 21 • Sortie « À la découverte de la mare » | Iffendic | page 12
• Répétition artistique - Performance thorax | Concoret | page 7
• Sortie « À la découverte des hirondelles » | Iffendic | page 12
• Sortie « Les dragons de la carrière » | St Malon sur Mel | page 12
• Sortie « Chats-huants, constellations et légendes » | Montfort
sur Meu | page 13

samedi 22 • Spectacle CLIMAX | Mauron | page 4

dimanche 23 • Balade « Autour des plantes comestibles, médicinales et
toxiques » Concoret | page 13
• Atelier « Tout sur le hérisson » | Bréal sous Montfort | page 18

mardi 25 • Sortie « Araignées à aimer » | Monteneuf | page 14
• Sortie « Un bain de nature dans la campagne du pays pourpré »
St Péran | page 14
• Sortie « Traces et indices » | Iffendic | page 10

mercredi 26 • Sortie « Conteur d'eau » | Concoret | page 14
• Sortie « Découverte des plantes médicinales, comestibles et
magiques » | Paimpont | page 15

jeudi 27 • Découverte de la photographie animalière | Beignon | page 15
• Projection film « Le chêne » | Plélan le Grand | page 21
• Sortie « Dragons » | Concoret | page 16

vendredi 28 • Sortie « Observation du cheval au naturel » | Tréhorenteuc
page 16
• Sortie « À la découverte de la mare » | Iffendic | page 12
• Soirée projection débat « Regards : instants sauvages en
Brocéliande » | Paimpont | page 21

samedi 29 • Rencontre à la Cabane 55 | Paimpont | page 7
• Sortie « Les mystérieux habitants de la mare » | Concoret
page 16
• Sortie Les insectes pollinisateurs | Concoret | page 17
• Balade « À la découverte des arbres comestibles et médicinaux »
Paimpont | page 17

dimanche 30 • Animation « Les abeilles et les plantes mellifères » | Bréal sous
montfort | page 19

lundi 1^{er} mai • Marché du Terroir et de l'Artisanat | Concoret | page 5
• Atelier « Gestion de l'eau au jardin » | Concoret | page 19





CPIE Forêt de Brocéliande

Centre Permanent d'Initiatives pour l'Environnement

26 Place du pâtis Vert 56430 CONCORET

02 97 22 74 62

contact@cpie-broceliande.fr | www.cpie-broceliande.fr

Ne pas jeter sur la voie publique